

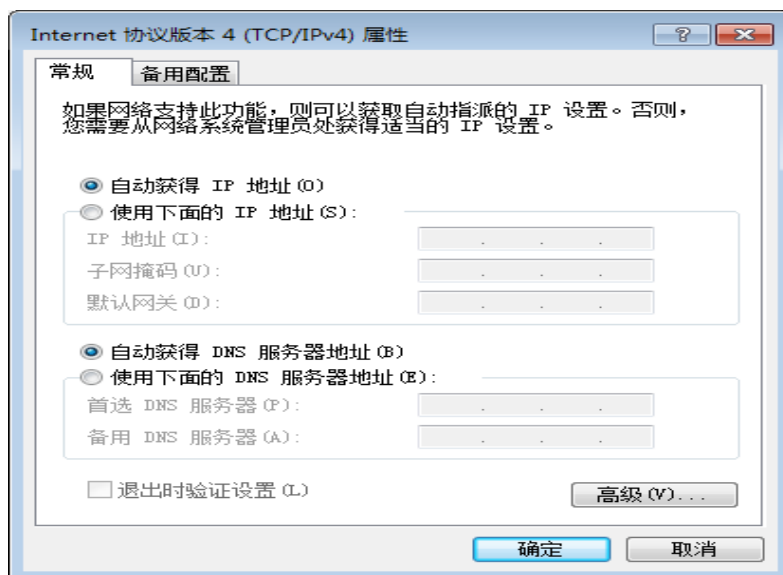
# 河南中医学院

校  
园  
网  
用  
户

入网使用手册

# 1. 校园网用户接入认证使用指南

- 所有用户接入网络后，自动获得 IP 地址，即可获得系统分配的 IP：



## 1.1 然后打开浏览器

- （系统自动将用户网页锁定至认证界面，如下图所示：）



## \*密码修改

首次登录系统会提示您修改登录密码：此时为了安全起见建议对密码进行修改。



修改密码(Edit Password)

帐号 Account : test

原密码 Old Password: ●●●●●●

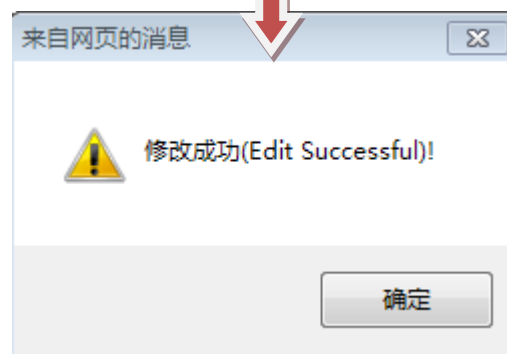
新密码 Password: ●●●●●●

再次输入 Confirm: ●●●●●●

确定 OK 重设 Reset

The form is titled '修改密码(Edit Password)'. It contains four input fields: '帐号 Account' with the value 'test', '原密码 Old Password' with masked characters '●●●●●●', '新密码 Password' with masked characters '●●●●●●', and '再次输入 Confirm' with masked characters '●●●●●●'. At the bottom, there are two buttons: '确定 OK' (highlighted with a red circle) and '重设 Reset'.

- 密码修改成功，提示：



## 1.2 输入用账户和密码



请输入您的帐号和密码

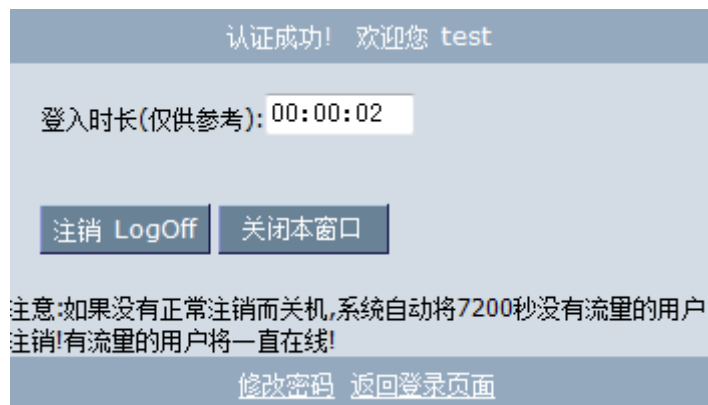
帐号 Account :

密码 Password:

[下载客户端](#) [修改密码](#) [上网帮助](#)

## 1.3 认证成功

认证成功之后，提示如下图：



认证成功! 欢迎您 test

登入时长(仅供参考):

注意:如果没有正常注销而关机,系统自动将7200秒没有流量的用户注销!有流量的用户将一直在线!

[修改密码](#) [返回登录页面](#)

## 1.4 联网测试

- OK，简单的几个操作之后，您就可以正常接入互联网了：
- 学院首页

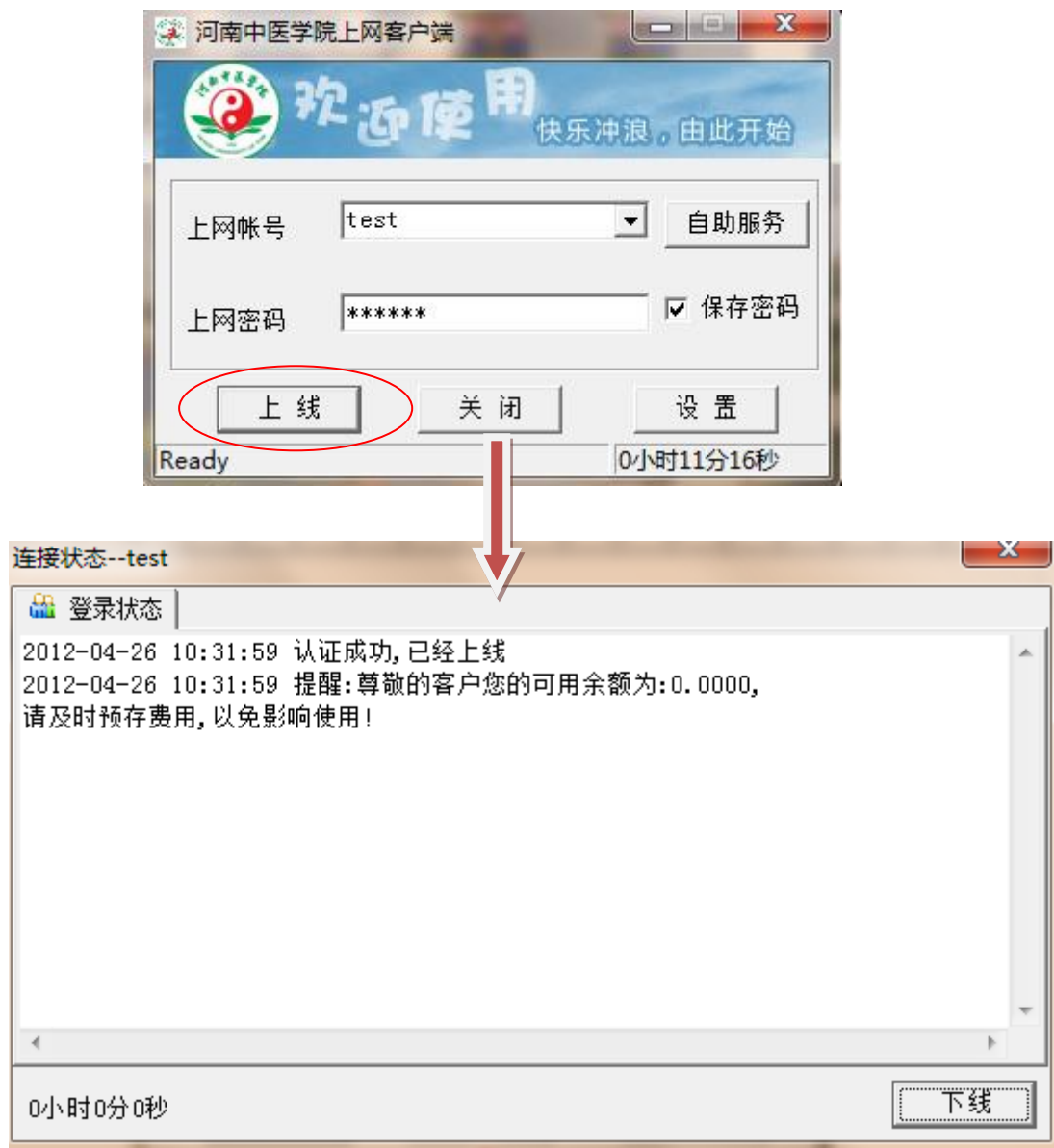


## ● 百度新闻



➤ 备注：WEB 方式认证之后，在地址栏输入 1.2.3.4 即可打开界面： **注销**

## 1.5 客户端登陆：

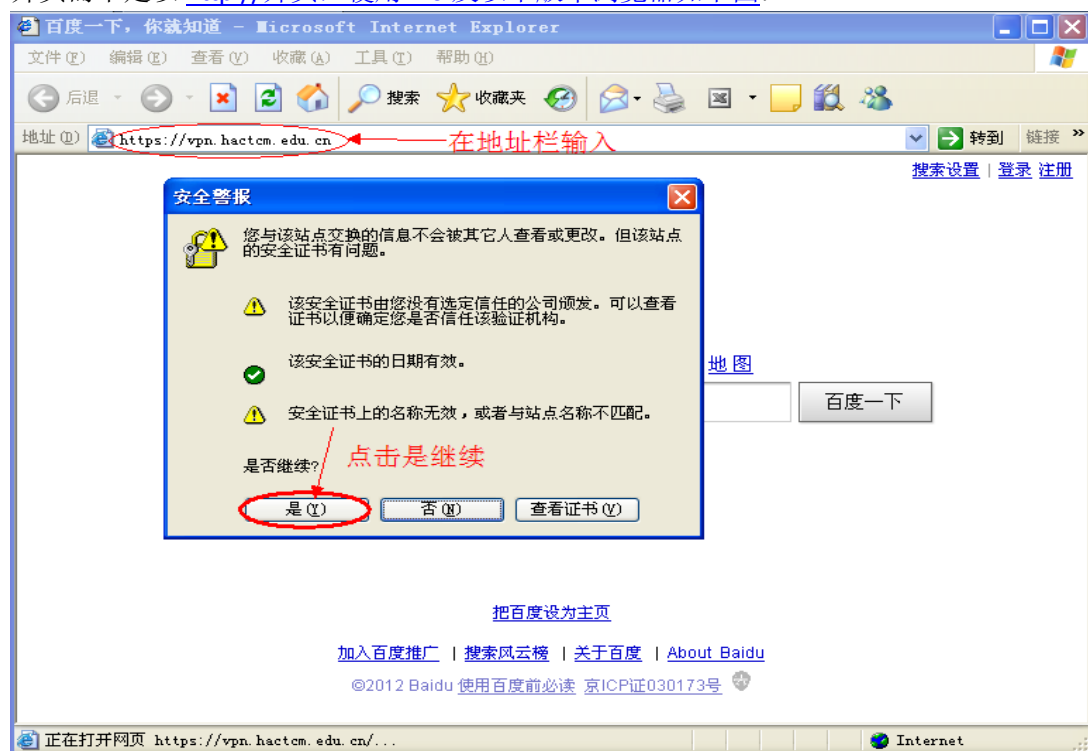


此时已经可以上网了，直接关闭状态窗口即可！

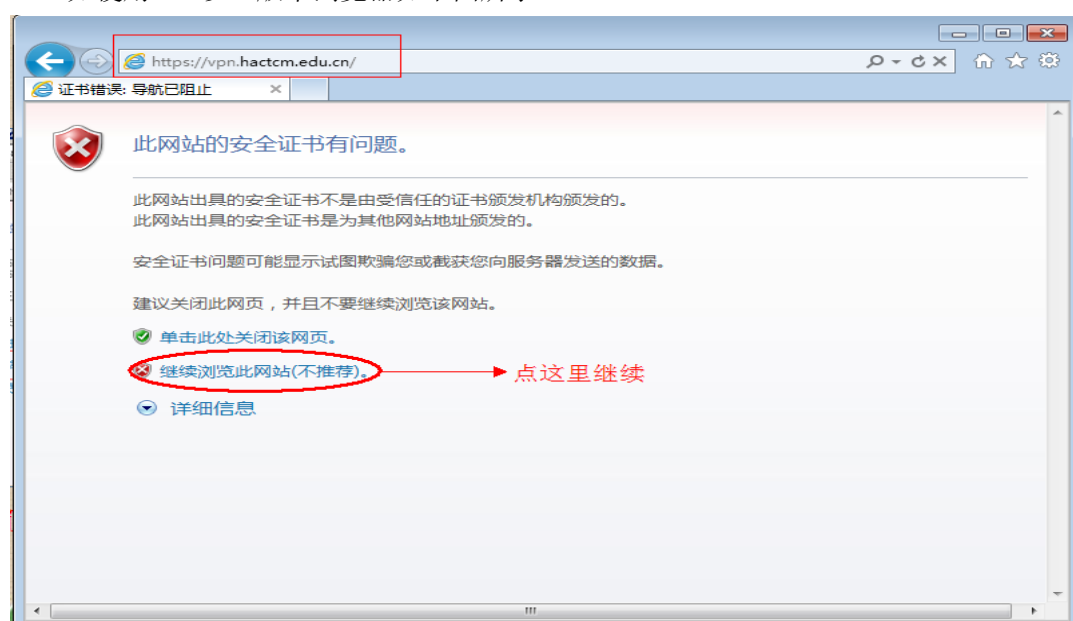
## 2. 中医学院 VPN 用户使用指南

### 2.1 打开浏览器

打开浏览器并输入校园网 VPN 访问地址：<https://vpn.hactcm.edu.cn>（注：是以 https:// 开头而不是以 <http://> 开头）使用 IE6 及以下版本浏览器如下图：



➤ 如使用 IE6 以上版本浏览器如下图所示：



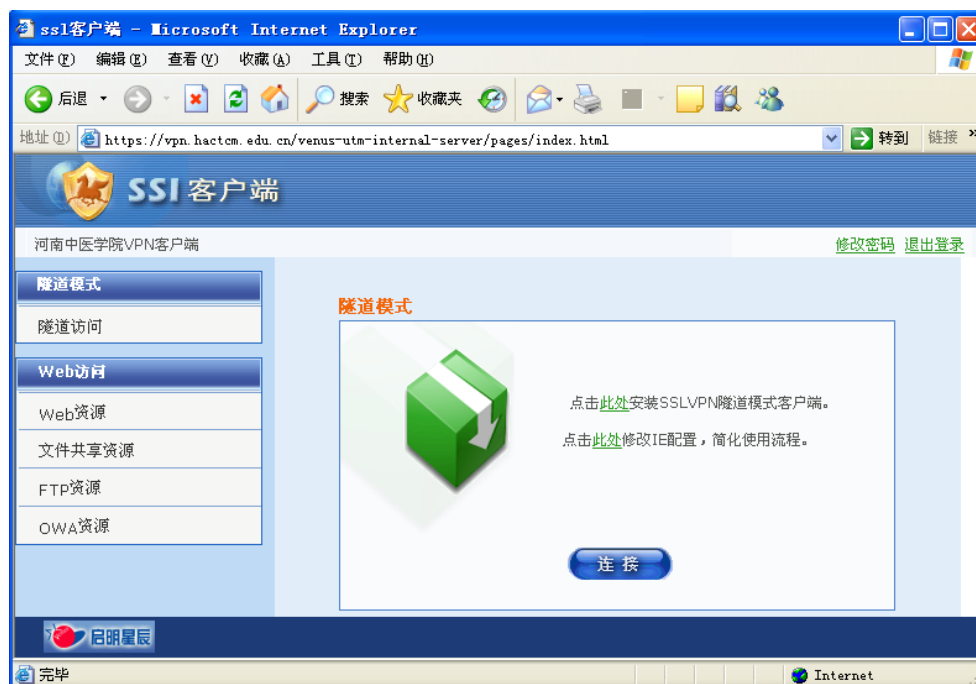
## 2.2 输入用户名和密码

在打开的页面中输入您的用户名和密码（注：用户名为在学校上网使用的账号后加@vpn。如在学校上网使用的账号为 test，在这里输入 test@vpn。密码与在学校上网使用的密码相同）如下图：



The image shows a login interface with a blue background. It contains three input fields: '用户名' (Username) with the value 'test@vpn' circled in red, '密码' (Password) with masked characters, and '验证码' (Captcha) with the value 'ypbu'. There is a '登录' (Login) button and a link to '看不清, 换一张' (Can't see, change one).

正确输入用户名密码和验证码后点击登录按钮，如弹出安全信息对话框选择是（下同）。成功登录后如下图：



## 2.3 下载并安装 SSLVPN 客户端

（电脑首登录需要安装，如电脑已经安装，跳过此步骤）。成功登录后点击下图红圈位置链接下载并安装客户端：



## 隧道模式

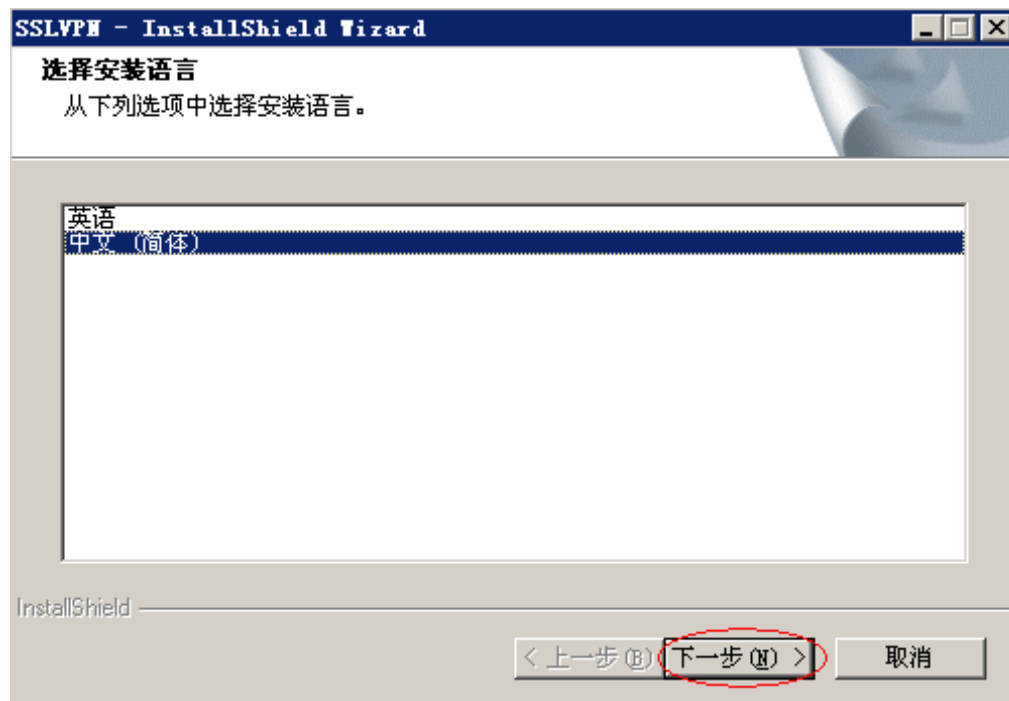


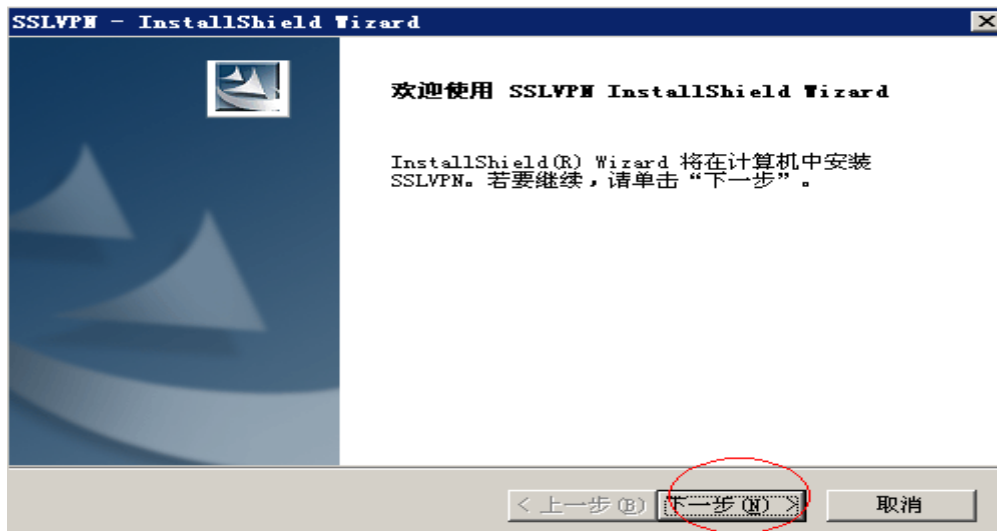
### 客户端安装：

双击打开已经下载的客户端软件 UTM30\_SSLVPN\_Client.exe

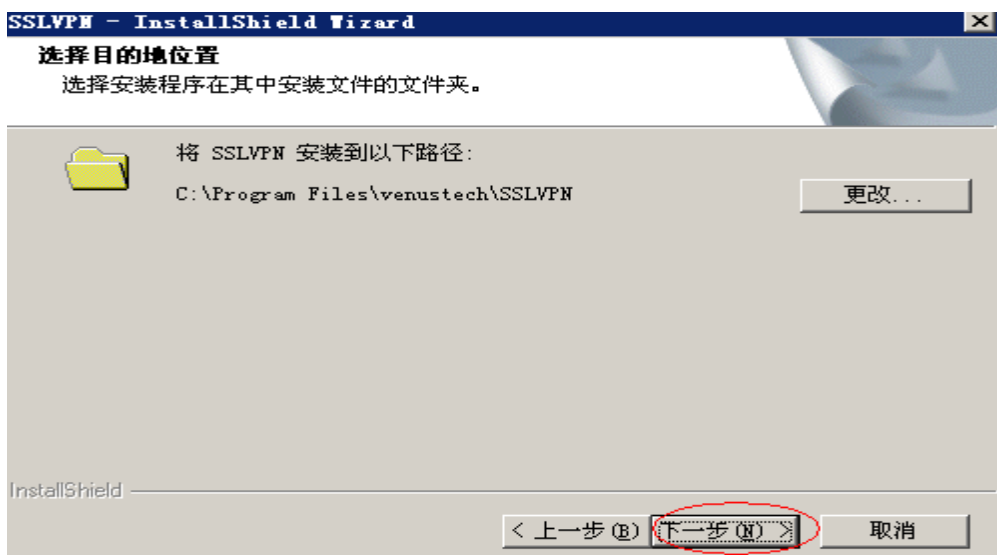
建议安装客户端软件前先暂时关闭电脑上安装的杀毒软件、防火墙等安全软件，因为这些软件有可能会阻止客户端软件的正常安装。客户端软件安装完成后再打开杀毒软件、防火墙软件等安全软件。

选择安装语言：





选择位置（一般默认即可，不建议更改）



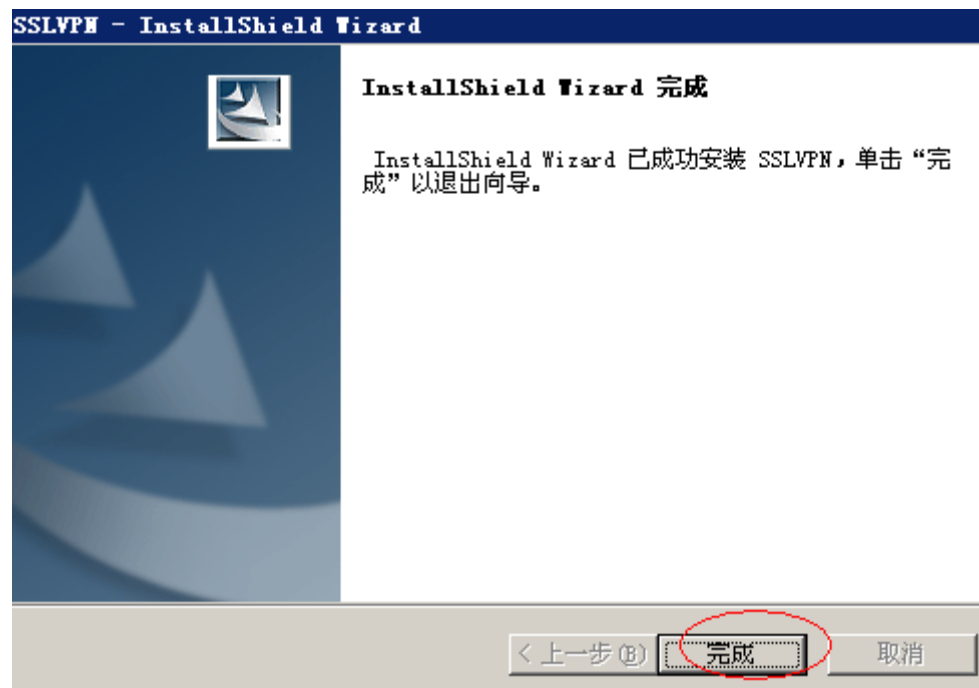
开始安装



安装过程中如防火墙或杀毒软件有风险提示，请选择允许。（切记）

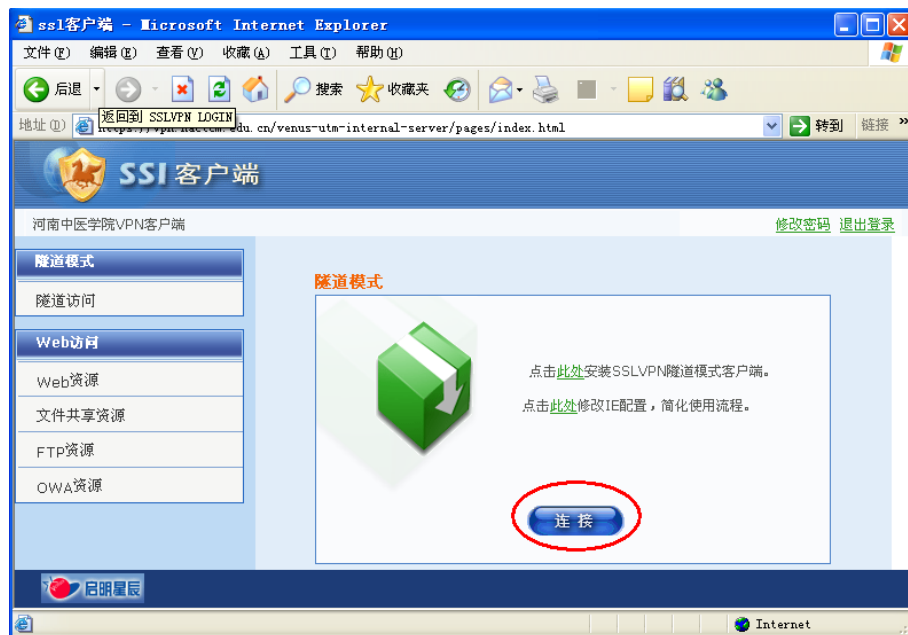


安装完成



## 2.4 VPN 连接

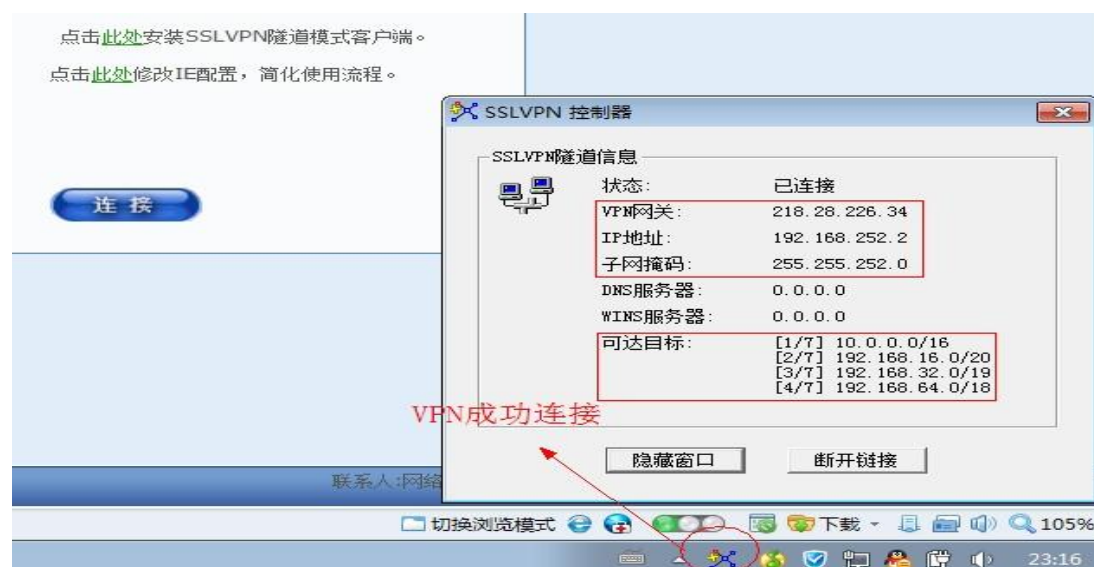
- 安装好客户端后，在刚才打开的页面中点连接按钮,如下图：



- 点击连接后在电脑任务栏右下角出再如下图标：



- 用鼠标双击任务栏右下角上图中的图标，即可查看 VPN 连接状态。



如上图中 VPN 状态显示已连接，表示 VPN 已经可以正常使用。

## 2.5 通过 VPN 访问学校内部网站

✚ 打开浏览器，在地址栏输入学校内部网站域名即可访问，如图：



## 1.6 断开 VPN 连接

当不再访问校园网内部资源时，可断开 VPN 连接。

操作方法：鼠标右键单击电脑任务栏下方的 VPN 图标，选择断开连接即可。

